



قراءة في كتاب العلاقات السبع

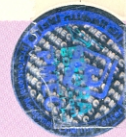
دليل القيادة الشخصية للقرن الحادي والعشرين

تأليف: ستيفن آر. كوفى

ترجمة: محمد عبد العليم

تقديم ومراجعة: د. عبد الرحمن توفيق

الناشران



مركز الخبراء للتدريب
والتعليم المتقدم

مركز الخبرات المهنية للإدارة
(بميك)

٦٥٨
س ق

صفحة	الموضوع
٥٣	- الفرق بين اللغة الدفاعية ولغة المبادرات.
٥٤	- المحافظة على التعهدات.
٥٦	- روح المبادرة .. إختبار لمدة ٣٠ يوماً.
٥٧	- إقتراحات تطبيقية.
٥٩	* مبادئ القيادة الشخصية.
٦١	- ما معنى أبدأ والنهية واضحة في ذهنك.
٦١	- مصيدة النشاط.
٦٣	- جميع الأمور تتحقق على مرتين.
٦٤	- القيادة والإدارة مرحلتان.
٦٦	- كن المبدع الأول لنفسك.
٦٧	- بيان شخصى للمهام.
٦٨	- فى المركز.
٦٩	- تحديد مركزك.
٧٧	- مهمة المنشأة.
٧٨	- إقتراحات للإجابة.
٧٩	* مبادئ الإرادة الشخصية.
٨١	- قوة الإرادة المستقلة.
٨٢	- أربعة أجيال لإدارة الوقت.
٨٨	- إعداد جدول.
٩٠	- الإحساس بالتوازن.

صفحة	الموضوع
٩١	- التفويض : زيادة الإنتاج والقدرة على الإنتاج.
٩٣	- إقتراحات تطبيقية.
٩٥	* مثل الإعتماد المتبادل.
٩٦	- الحساب المصرفى العاطفى.
٩٦	- فهم الفرد.
٩٧	- العناية بالأمر الصغير.
٩٧	- المحافظة على التعهدات.
٩٧	- توضيح التوقعات.
٩٨	- إظهار الاستقامة الشخصية.
٩٩	- قوانين الحب وقوانين الحياة.
١٠٠	- عادات الإعتماد المتبادل.
١٠٠	- مبادئ القيادة بين الأشخاص.
١٠٠	- ستة مثل للتفاعل الإنسانى.
١٠٤	- خمسة أبعاد لمبدأ مكسب / مكسب.
١٠٧	* مبادئ الاتصال الاستغراقى.
١٠٩	- الاصغاء الاستغراقى.
١١١	- التشخيص قبل العلاج.
١١٢	- استجابات للسيرة الذاتية.
١١٤	- الفهم والإدراك.
١١٥	- ابدأ السعى لأن يفهمك الآخرون.