

معدل البطالة 13.5% خلال الربع الثالث من عام 2010

أصدرت دائرة الإحصاءات العامة تقريرها الربعي حول معدلات البطالة في المملكة وذلك للربع الثالث من عام 2010 استناداً إلى مسح العمالة والبطالة/ الجولة الثالثة، وفيما يلي استعراض لأهم النتائج التي توصل إليها المسح:

البطالة:

- بلغ معدل البطالة 13.5% خلال الربع الثالث من عام 2010، بانخفاض مقداره نصف نقطة مئوية عن الربع الثالث من عام 2009، وبزيادة مقدارها 1.3 نقطة مئوية عن الربع الذي سبقه.
- بلغ معدل البطالة للذكور 10.7% وبلغ معدل البطالة للإناث 26% لنفس الفترة، وبانخفاض مقداره 2 نقطة مئوية عن الربع المماثل من عام 2009 للإناث.

معدلات البطالة الربعية للأعوام 2007 - 2009 والأرباع الأول، الثاني والثالث 2010

السنوات				الأرباع
2010	2009	2008	2007	
12.4	12.1	14.1	14.3	الأول
12.2	13.0	12.5	10.8	الثاني
13.5	14.0	12.0	14.3	الثالث
	12.2	12.0	13.0	الرابع

- بينت نتائج المسح أن معدل البطالة كان مرتفعاً بين حملة الشهادات الجامعية (الأفراد الذين مؤهلهم التعليمي بكالوريوس فأعلى)، حيث بلغ 19% مقارنة بقيمته للمستويات التعليمية الأخرى، وقد انخفض هذا المعدل بمقدار نصف نقطة مئوية عن الربع نفسه من عام 2009.
- أشارت النتائج إلى أن حوالي 1% من المتعطلين هم أميون، وأن حوالي 42% من المتعطلين كانت مؤهلاتهم التعليمية أقل من الثانوي، في حين كانت النسبة المتبقية (57%) من حملة الشهادة الثانوية فأعلى.
- تباينت نسبة المتعطلين حسب المستوى التعليمي والجنس، حيث بلغت نسبة المتعطلين الذكور من حملة البكالوريوس فأعلى حوالي 22% مقابل 66% للإناث.
- سُجل أعلى معدل للبطالة في الفئتين العمريتين 15-19 سنة و 20-24 سنة، حيث بلغ 38% و 30% لكل منهما على التوالي.

المشتغلون:

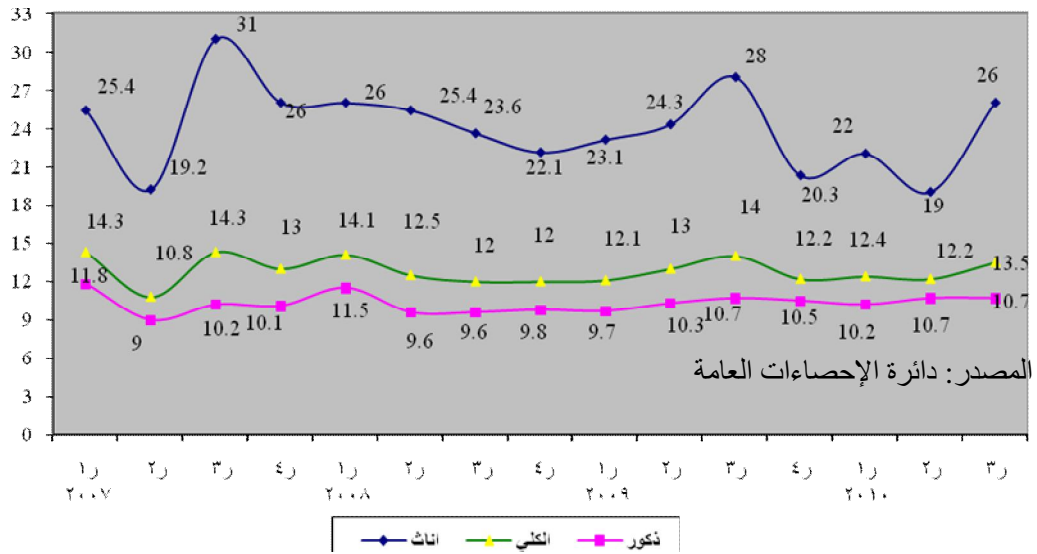
- بينت النتائج أن حوالي 62% من المشتغلين الذكور تركزوا في الفئة العمرية 20-39 سنة، وبلغت النسبة للإناث 75%.
- بينت النتائج أن حوالي نصف المشتغلين كانت مؤهلاتهم التعليمية أقل من الثانوي و 13% ثانوي و 36% أعلى من الثانوي.
- أظهرت النتائج أن 5% من المشتغلين الذكور يعملون في المهن الأولية، في حين بلغت نسبة العاملين في الحرف وما إليها من المهن ومهنة المتخصصين حوالي 18%، و 17% لكل منهما على التوالي.
- تركز حوالي 54% من المشتغلات الإناث في مهنة المتخصصين وحوالي 14% في مهنة الفنيين والمتخصصين المساعدين.
- بينت النتائج أن 25% من مجموع المشتغلين يعملون في قطاع الإدارة العامة والدفاع والضمان الاجتماعي، تلاه قطاع تجارة الجملة والتجزئة بنسبة بلغت حوالي 16%.
- بينت النتائج أن حوالي 27% من المشتغلين الذكور يعملون في قطاع الإدارة العامة والدفاع وحوالي 18% في قطاع تجارة الجملة والتجزئة. أما المشتغلات الإناث، فقد

- لوحظ أن حوالي 39% منهن يعملن في قطاع التعليم وحوالي 14% في قطاعي الصحة والعمل الاجتماعي والإدارة العامة والدفاع والضمان الاجتماعي لكل منهما.
- انخفضت نسبة المشتغلين في القطاع العام بشكل جوهري خلال الفترة 1979-2010 بمقدار النصف تقريباً مما يشير إلى تغير هيكل واضح في الاقتصاد الأردني حيث بدأ القطاع الخاص يؤدي دوراً محورياً في التشغيل أكثر من أي وقت مضى.
- أظهرت النتائج أن غالبية المشتغلين (84%) كانوا مستخدمين بأجر (82% للذكور مقابل 96% للإناث).

قوة العمل: (المشتغلون والمعطلون):

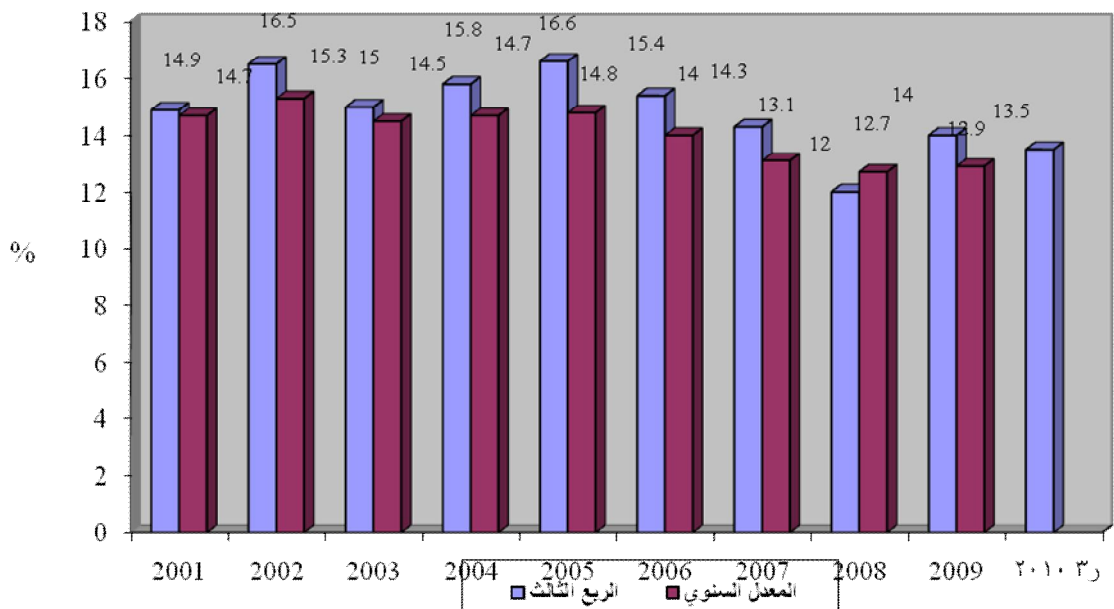
- أظهرت النتائج تفاوتاً واضحاً في توزيع قوة العمل حسب المستوى التعليمي والجنس، حيث تبين أن حوالي 57% من مجموع قوة العمل الذكور كانت مستوياتهم التعليمية دون الثانوية مقابل 13% للإناث. كما أشارت النتائج إلى أن 55.5% من مجموع قوة العمل من الإناث كان مستواهن التعليمي بكالوريوس فأعلى بالمقارنة مع حوالي 20% من الذكور.
 - بينت النتائج أن معدل المشاركة الاقتصادية الخام (قوة العمل منسوبة إلى مجموع السكان) قد بلغ 24.7%.
 - بلغ معدل المشاركة الاقتصادية المنقح (قوة العمل منسوبة إلى السكان 15 سنة فأكثر) 62.8% للذكور مقابل حوالي 14.3% للإناث مقارنة مع 64.7% للذكور و15.5% للإناث في الربع الثالث من عام 2009.
 - انخفضت المشاركة الاقتصادية للإناث من (15.5% إلى 14.3%) خلال عام، كما انخفضت المشاركة الاقتصادية للذكور من (64.7% إلى 62.8%) خلال نفس الفترة.
- وتجدر الإشارة إلى أن المسح شمل عينة بلغ حجمها حوالي 13 ألف أسرة موزعة على جميع محافظات المملكة، وممثلة لمناطق الحضر والريف والأقاليم. ومن الجدير بالذكر أن مسوحات العمالة والبطالة تنفذ في منتصف كل ربع وتقدم بيانات تعكس واقع الربع كاملاً (تموز، آب، أيلول)

الشكل 1: معدلات البطالة الكلية حسب الجنس والأربعاء للسنوات 2007 – 2009 والأربعاء الأول، الثاني والثالث 2010



المصدر: دائرة الإحصاءات العامة

الشكل 2: معدلات البطالة للربع الثالث للسنوات 2001 – 2010 والمعدل السنوي لنفس السنوات



الشكل 3: اتجاهات معدلات البطالة حسب الجنس (2000 - 2009) والرابع الثالث من عام 2010

